



STADION ZIMOWY

Strefa gastronomiczna 170,06 m²

/ Parter



Pomieszczenia mają różne wymiary



Pomieszczenie o charakterze usługowym, z przeznaczeniem na działalność gastronomiczną – strefa/punkt gastronomiczny

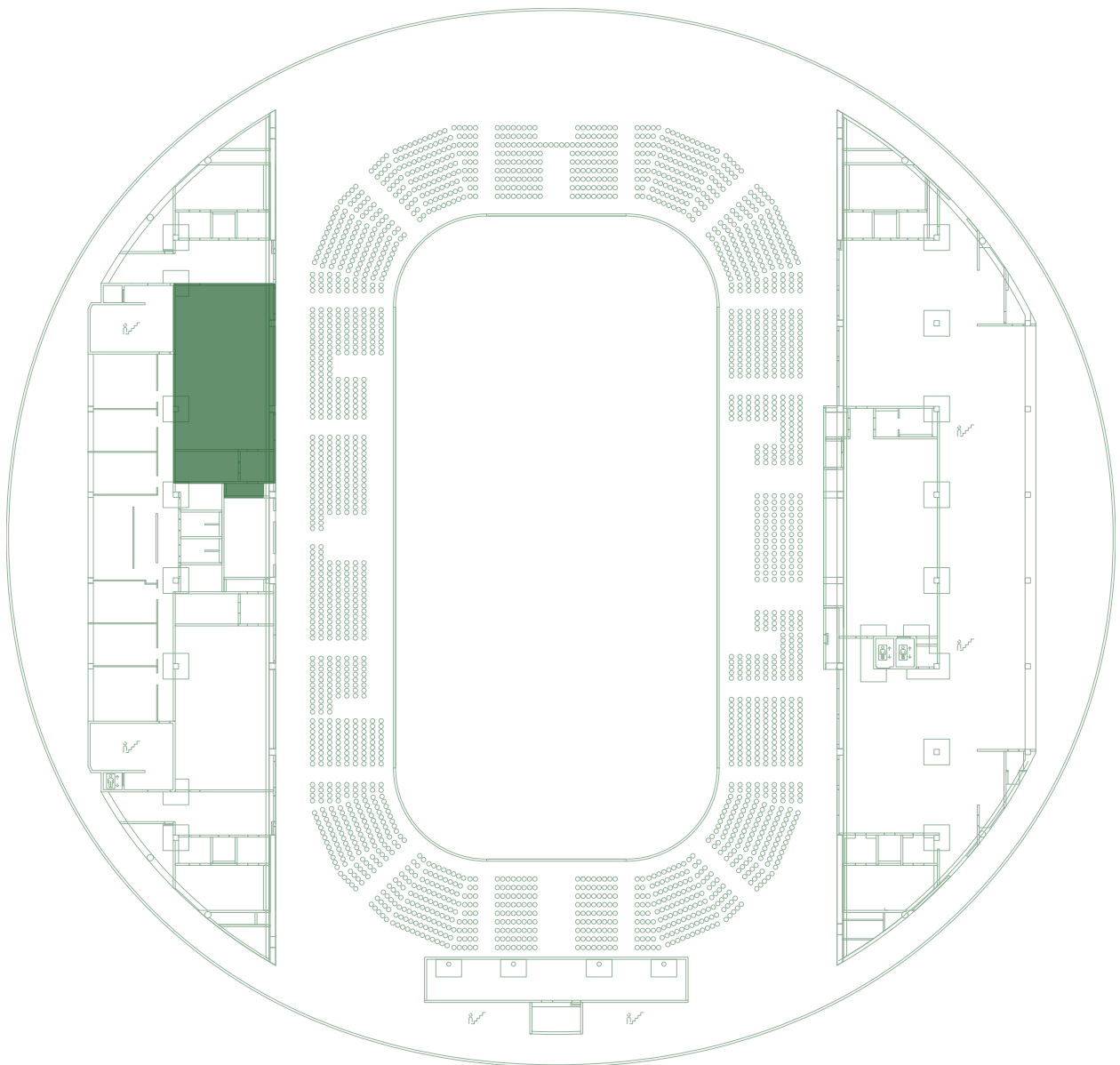
• Charakterystyka

Kompleks pomieszczeń zlokalizowany w północno-zachodniej części Stadionu Zimowego, przy Trybunie Gości. Składa się z części siedzącej dla gości (**139,61 m²**) oraz gastronomicznej (**17,64 m²**). Do kompleksu przypisane jest zaplecze sanitarne (umywalki oraz sanitariaty).

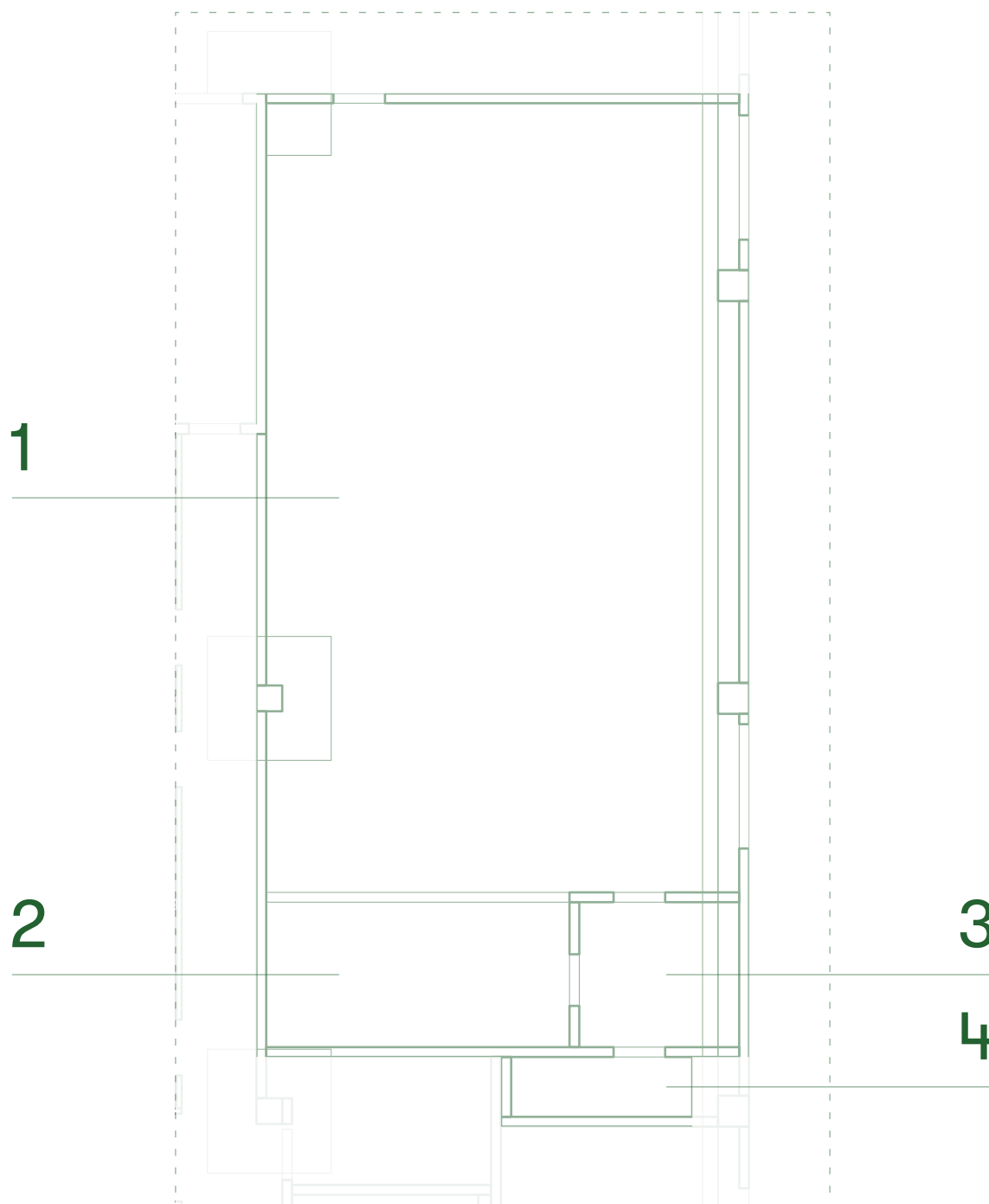
Pomieszczenia wchodzące w skład strefy:

1. Strefa gastronomiczna – 9,17 m x 15,29 m
2. Punkt gastronomiczny – 3 m x 5,86 m
3. Zaplecze gastronomiczne – 3,1 m x 2,81 m
4. Pomieszczenie wc – 1,16 m x 3,3 m

• Lokalizacja pomieszczenia



• **Plan pomieszczenia**





• Kontakt



Zagłębiowski Park Sportowy sp. z o.o.
ul. gen. Mariusza Zaruskiego 2, 41-219 Sosnowiec

tel.: +48 797 772 377
e-mail: biuro@zps-sosnowiec.pl
https: www.zps-sosnowiec.pl