



## STADION ZIMOWY

# Strefa gastronomiczna 170,03 m<sup>2</sup>

/ Parter



**Pomieszczenia mają różne wymiary**



**Pomieszczenie o charakterze usługowym, z przeznaczeniem na działalność gastronomiczną – strefa/punkt gastronomiczny**

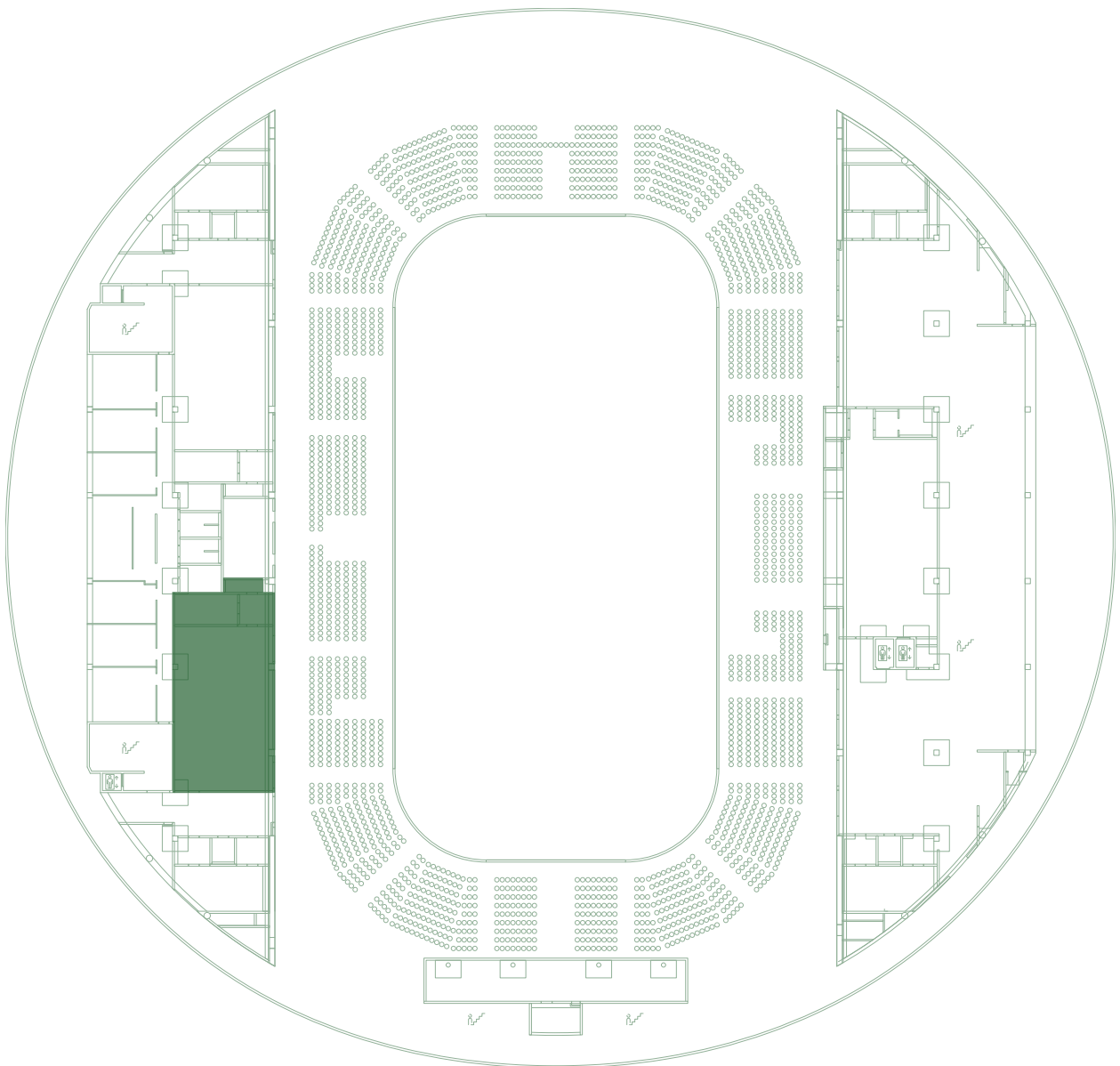
### • Charakterystyka

Kompleks pomieszczeń zlokalizowany w południowo-zachodniej części Stadionu Zimowego, przy Trybunie Gospodarzy. Składa się z części siedzącej dla gości (**139,61m<sup>2</sup>**) oraz gastronomicznej (**17,64m<sup>2</sup>**). Do kompleksu przypisane jest zaplecze sanitarne (umywalki oraz sanitariaty).

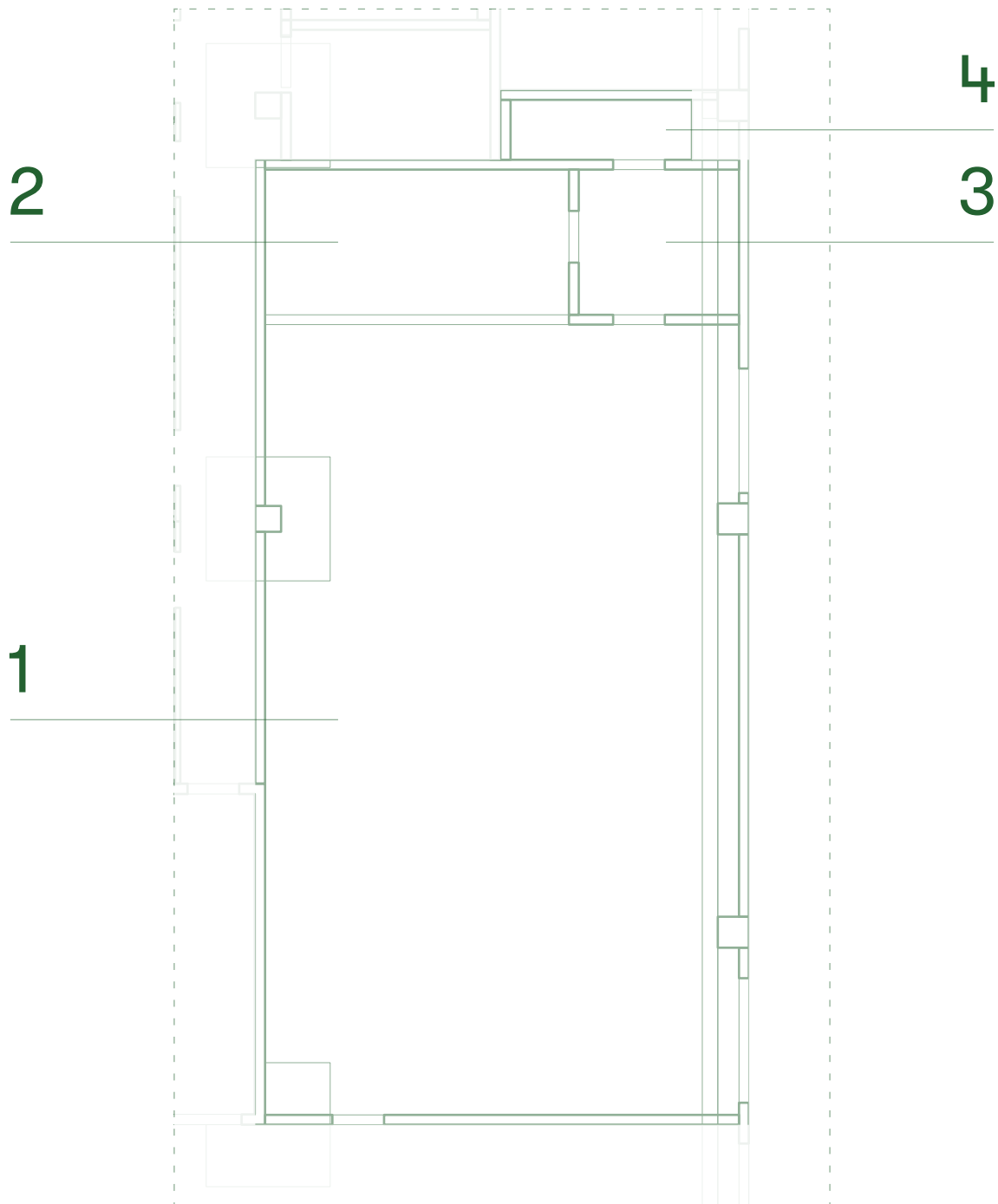
#### **Pomieszczenia wchodzące w skład strefy:**

1. Strefa gastronomiczna – 9,17 m x 15,29 m
2. Punkt gastronomiczny – 3 m x 5,86 m
3. Zaplecze gastronomiczne – 3,1 m x 2,81 m
4. Pomieszczenie wc – 1,13 m x 3,5 m

• Lokalizacja pomieszczenia



• **Plan pomieszczenia**





## • Kontakt



Zagłębiowski Park Sportowy sp. z o.o.  
ul. gen. Mariusza Zaruskiego 2, 41-219 Sosnowiec

tel.: +48 797 772 377

e-mail: [biuro@zps-sosnowiec.pl](mailto:biuro@zps-sosnowiec.pl)

https: [www.zps-sosnowiec.pl](https://www.zps-sosnowiec.pl)