



STADION ZIMOWY

Punkt gastronomiczny 120,94 m²

/ Parter



Pomieszczenie ma nieregularny kształt

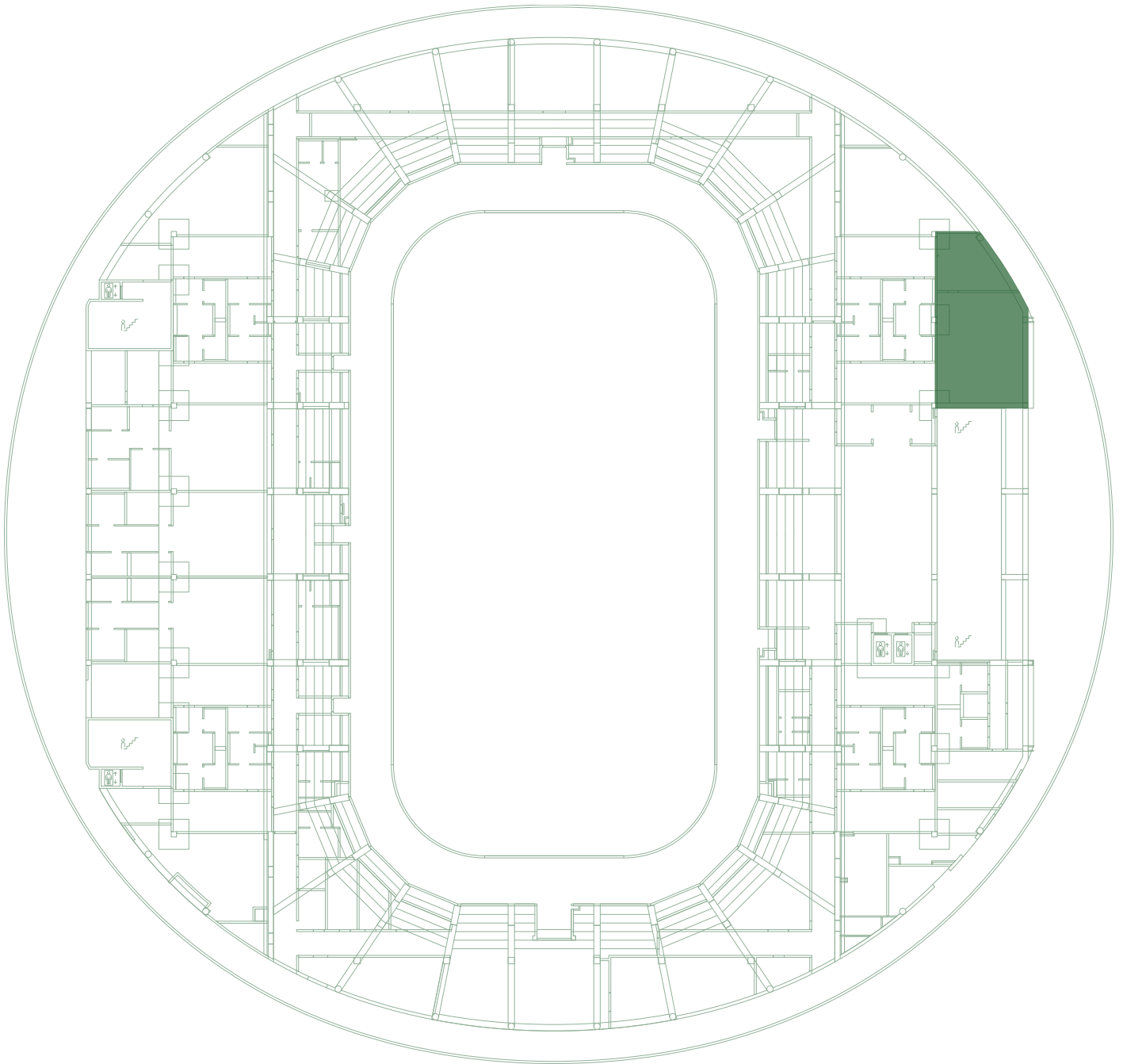


Pomieszczenie o charakterze usługowym, z przeznaczeniem na działalność gastronomiczną – punkt gastronomiczny

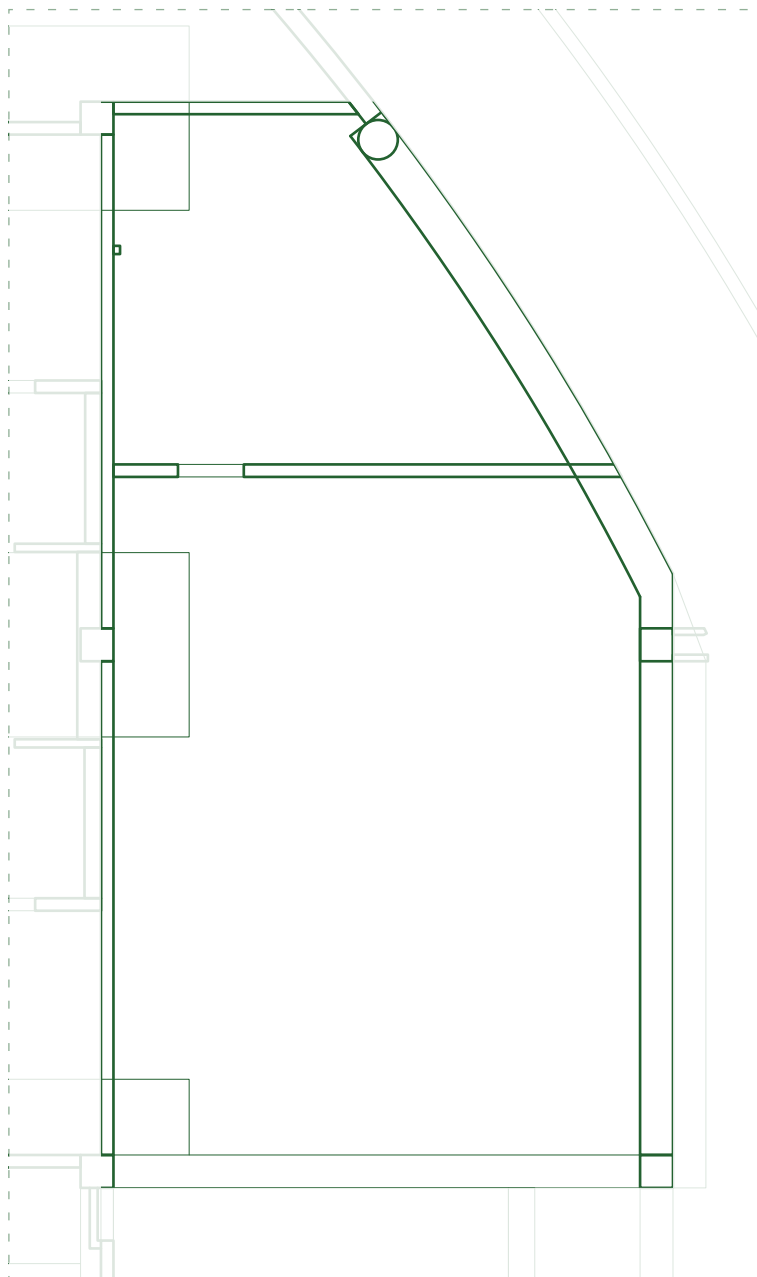
• Charakterystyka

Kompleks pomieszczeń, zlokalizowanych w pobliżu wejścia głównego na Stadion Zimowy (parter obiektu). Pomieszczenie ma przeszklenie od strony wschodniej. Sala główna (**90,86 m²**) ma wydzieloną część siedzącą. Dodatkowo do kompleksu przynależy zaplecze (**30,08 m²**) z częściowym węzłem sanitarnym. Istnieje możliwość wynajęcia magazynu o powierzchni około **40 m²**.

• Lokalizacja pomieszczenia



• Plan pomieszczenia





• Kontakt



Zagłębiowski Park Sportowy sp. z o.o.
ul. gen. Mariusza Zaruskiego 2, 41-219 Sosnowiec

tel.: +48 797 772 377

e-mail: biuro@zps-sosnowiec.pl

https: www.zps-sosnowiec.pl