



ARENA SOSNOWIEC

Punkty gastronomiczne

24,19 m²
-25,98 m²

/ I Piętro



Pomieszczenia mają różne wymiary



Pomieszczenia o charakterze usługowym, z przeznaczeniem na działalność gastronomiczną – punkty gastronomiczne

• Charakterystyka

Pomieszczenia 1 i 2 zlokalizowane są na I piętrze, we wschodniej części Areny Sosnowiec. Powierzchnie obejmują w sumie 4 pomieszczenia (dwa pomieszczenia główne oraz dwa zaplecza), do pomieszczeń przypisany jest sanitariat (**3,55 m²**).

1. A – wymiary punktu: 13,74 m² – 2,7 m x 5,18 m

B – wymiary zaplecza: 10,77 m² – 2,12 m x 5,35 m

2. A – wymiary punktu: 14,43 m² – 2,75 m x 5,39 m

B – wymiary zaplecza: 11,55 m² – 2,12 m x 5,27 m

Pomieszczenia 3 i 4 zlokalizowane są na I piętrze, w zachodniej części Areny Sosnowiec. Powierzchnie obejmują w sumie 4 pomieszczenia (dwa pomieszczenia główne oraz dwa zaplecza), do pomieszczeń przypisany jest sanitariat (**3,55 m²**).

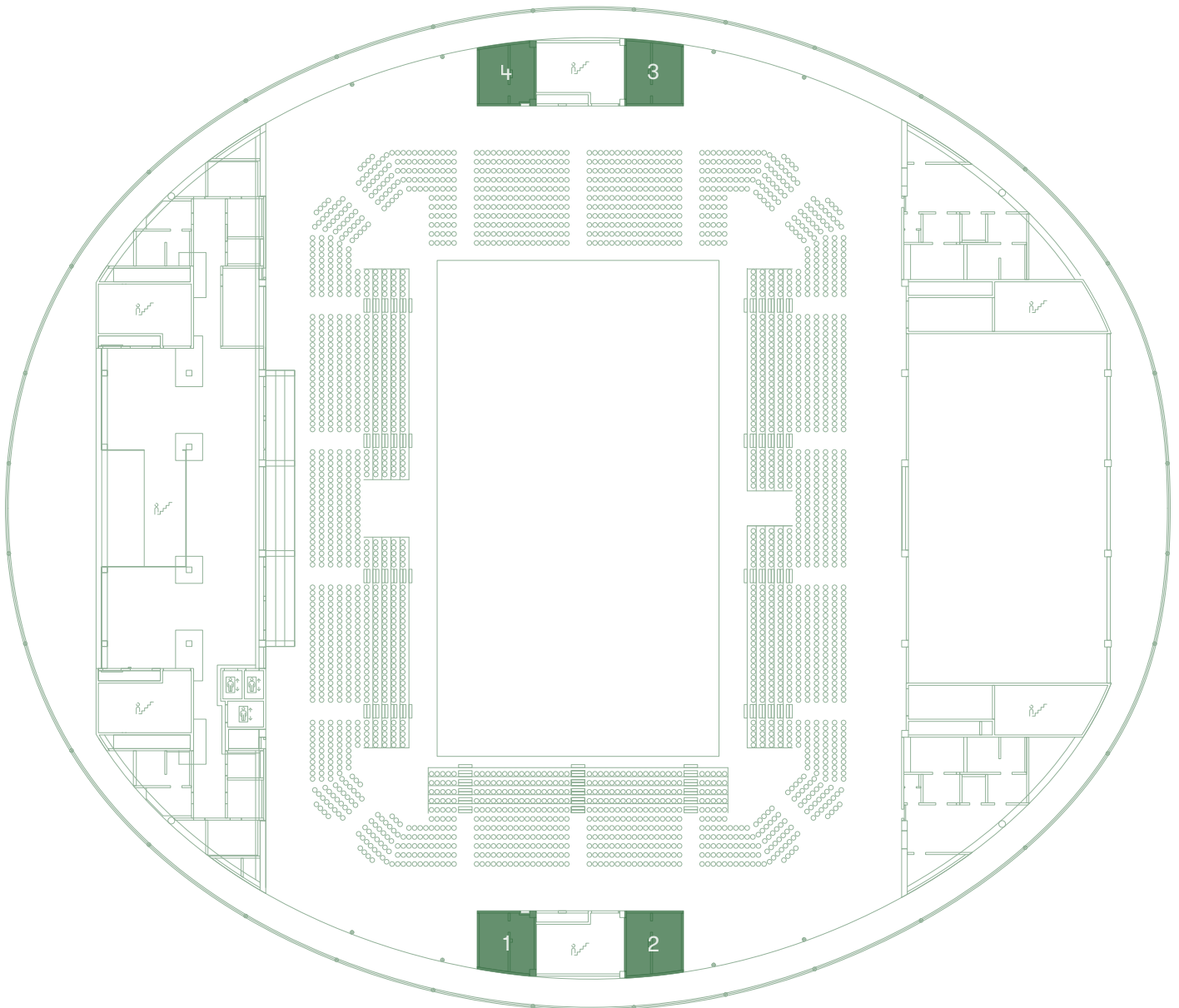
3. A – wymiary punktu: 14,42 m² – 2,75 m x 5,39 m

B – wymiary zaplecza: 11,33 m² – 2,11 m x 5,27 m

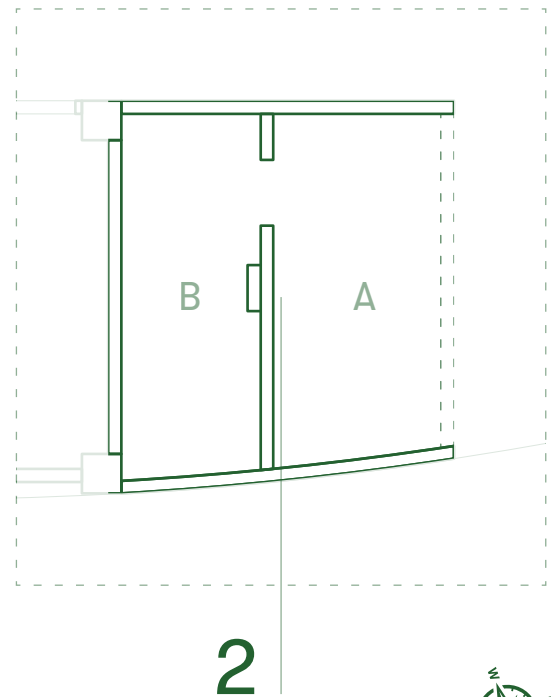
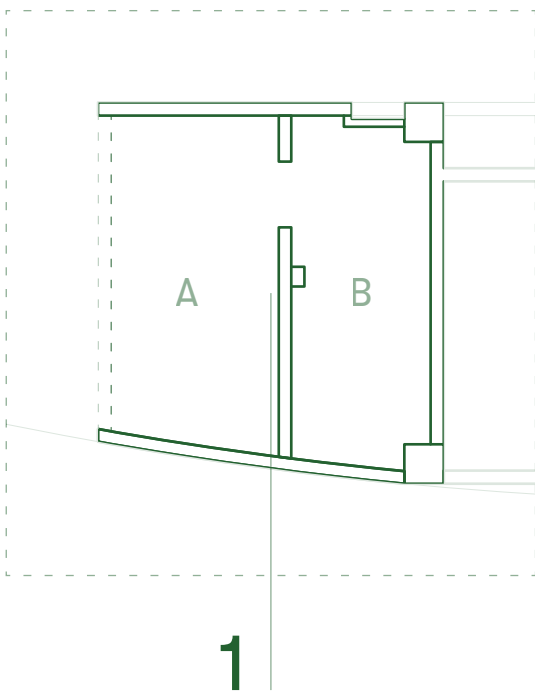
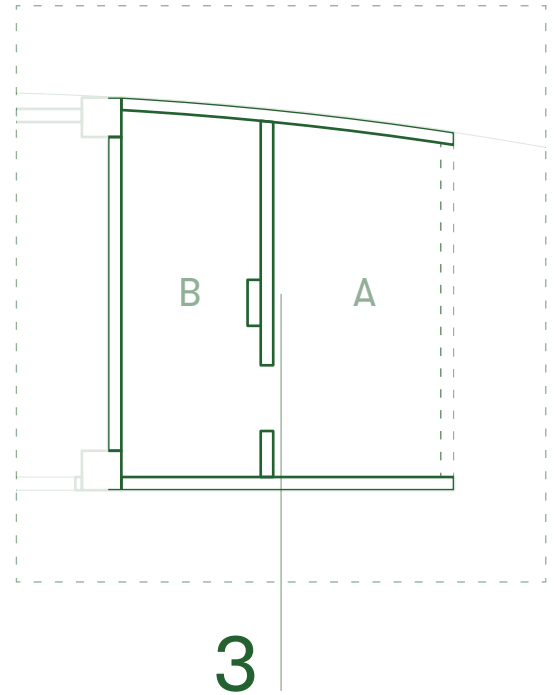
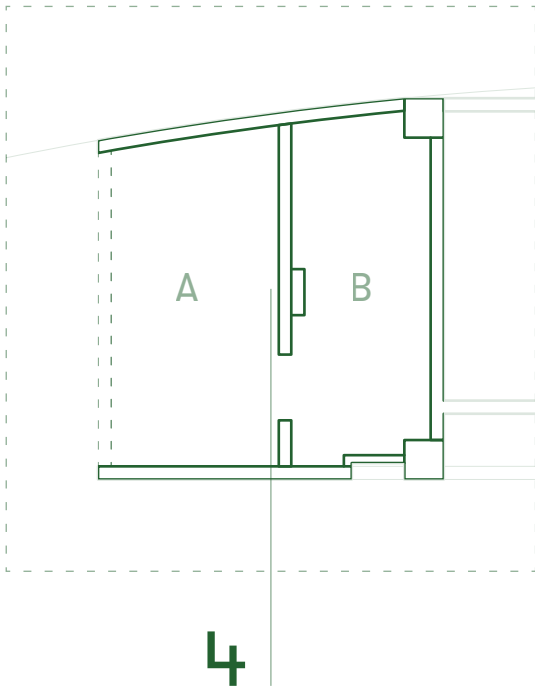
4. A – wymiary punktu: 13,75 m² – 2,73 m x 5,18 m

Pomieszczenia mają nieregularny kształt. Wymiary mają charakter orientacyjny.

• Lokalizacja pomieszczenia



• Plan pomieszczenia





• Kontakt



Zagłębiowski Park Sportowy sp. z o.o.
ul. gen. Mariusza Zaruskiego 2, 41-219 Sosnowiec

tel.: +48 797 772 377

e-mail: biuro@zps-sosnowiec.pl

https: www.zps-sosnowiec.pl