

# 1b



## STADION PIŁKARSKI

# Bar VIP

# 126,23 m<sup>2</sup>

/ I Piętro



**Budynek klubowy**



**24,6 m x 2,6 m (bar)**



**Pomieszczenie o charakterze usługowym,  
z przeznaczeniem na działalność gastronomiczną – bar**

### • Charakterystyka

Bar VIP jest zlokalizowany na I piętrze budynku klubowego, do Baru przynależą dodatkowe, uzupełniające pomieszczenia tj. pomieszczenie pomocnicze dla personelu, usytuowane na I piętrze budynku klubowego, w pobliżu części biurowej. Pomieszczenie posiada pełny węzeł sanitarny oraz osobne wejście. Pozostałe pomieszczenia w kompleksie barowym zlokalizowane są na I piętrze, stanowią część holu VIP, w sąsiedztwie łóż VIP. Część pomieszczeń wyposażona jest w umywalki (zmywalnia naczyń oraz pomieszczenie pomocnicze).

#### **Wymiary pomieszczeń przynależących:**

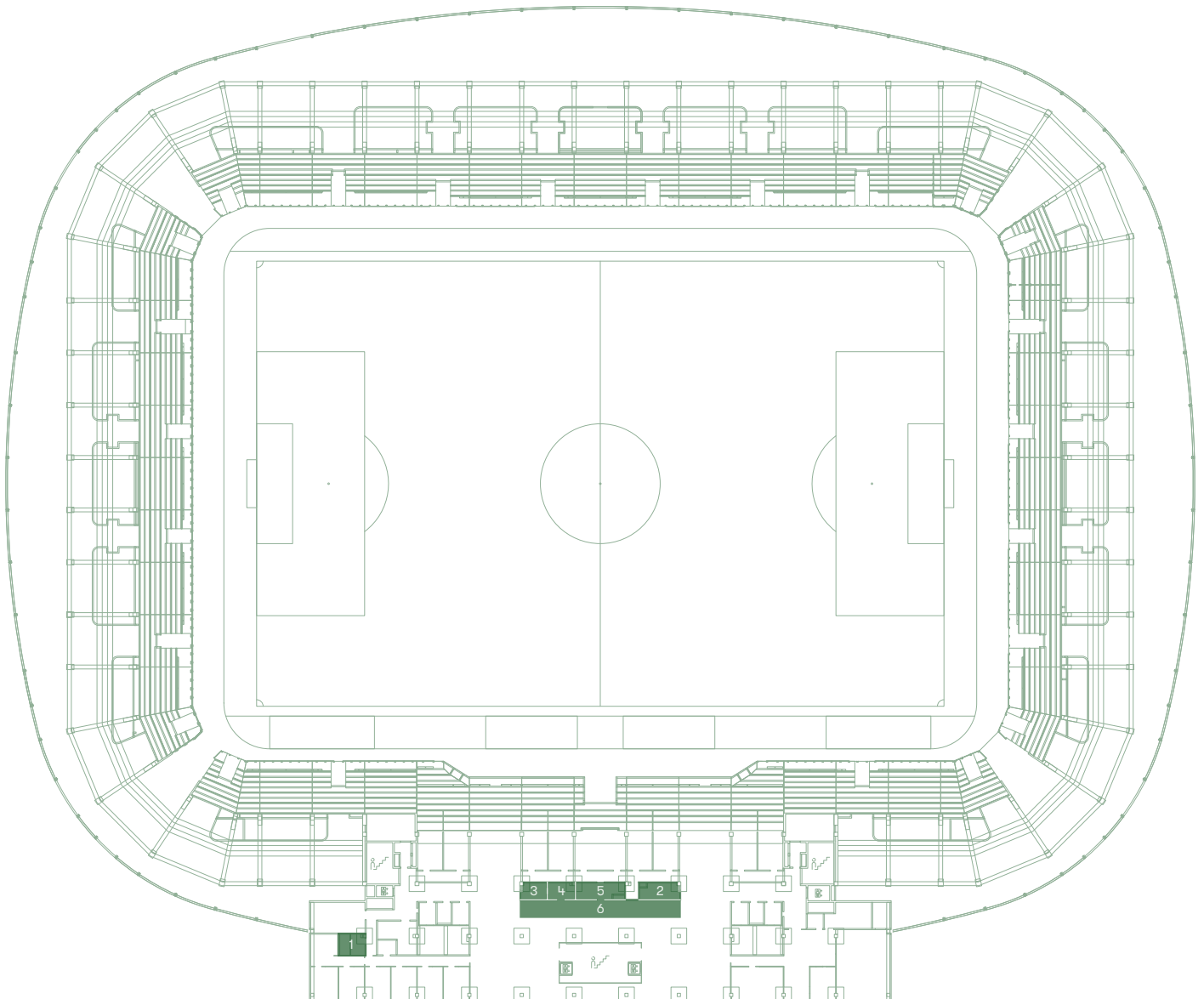
1. Pomieszczenie dla personelu: 3,8 m x 3,2 m – 11,79 m<sup>2</sup>
2. Pomieszczenie pomocnicze: 6 m x 2,5 m – 14,11 m<sup>2</sup>
3. Zmywalnia naczyń: 3,9 m x 2,5 m – 9,37 m<sup>2</sup>
4. Naczynia czyste: 4,1 m x 2,5 m – 9,89 m<sup>2</sup>
5. Zaplecze baru: 7,4 m x 2,5 m – 16,86 m<sup>2</sup>
6. Bar: 24,6 m x 2,6 m – 63,96 m<sup>2</sup>

Pomieszczenia mają nieregularny kształt, wymiary mają charakter orientacyjny.

**1b**



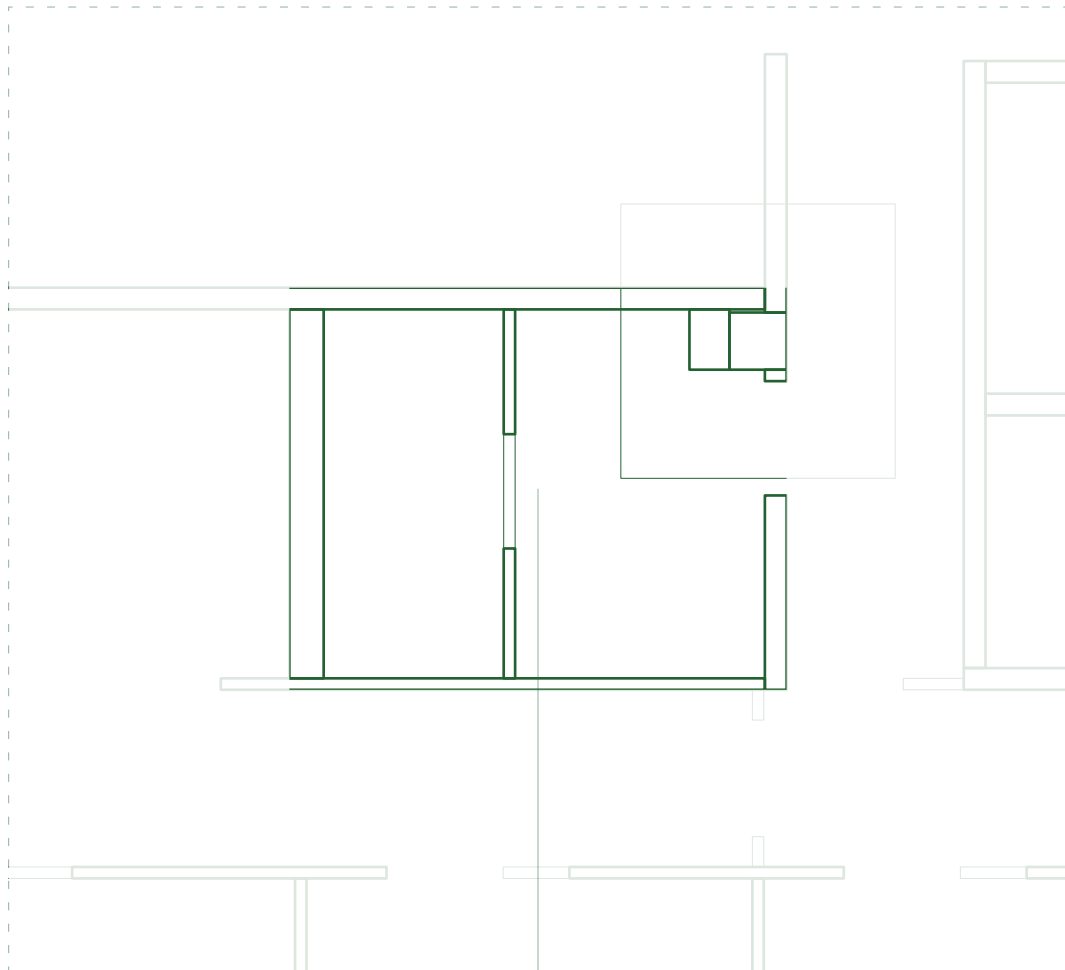
• Lokalizacja pomieszczenia



**1b**



• **Plan pomieszczenia**



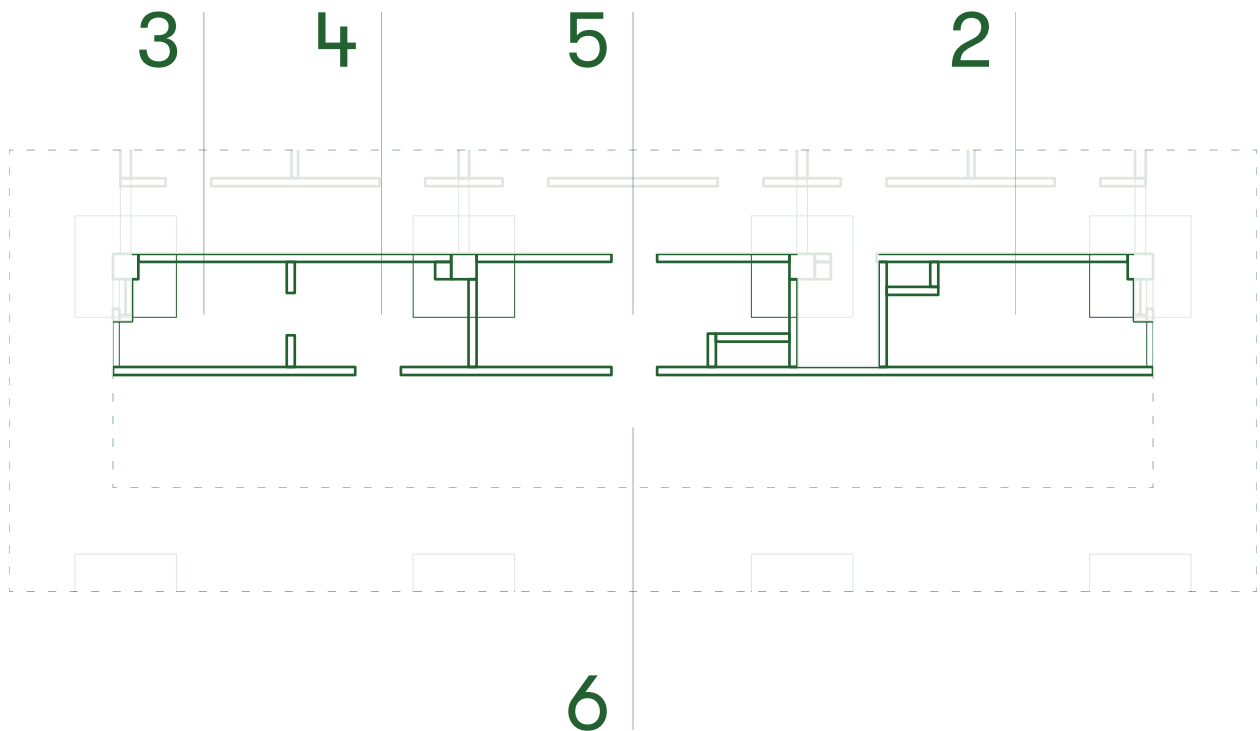
**1**



# 1b



## • Plan pomieszczenia



**1b**



## • Kontakt



Zagłębiowski Park Sportowy sp. z o.o.  
ul. gen. Mariusza Zaruskiego 2, 41-219 Sosnowiec

tel.: +48 797 772 377

e-mail: [biuro@zps-sosnowiec.pl](mailto:biuro@zps-sosnowiec.pl)

https: [www.zps-sosnowiec.pl](https://www.zps-sosnowiec.pl)