



STADION PIŁKARSKI

Restauracja

ok. 280 m²

/ Parter



Budynek klubowy



26,5 m x 9,89 m (wymiar głównej sali)

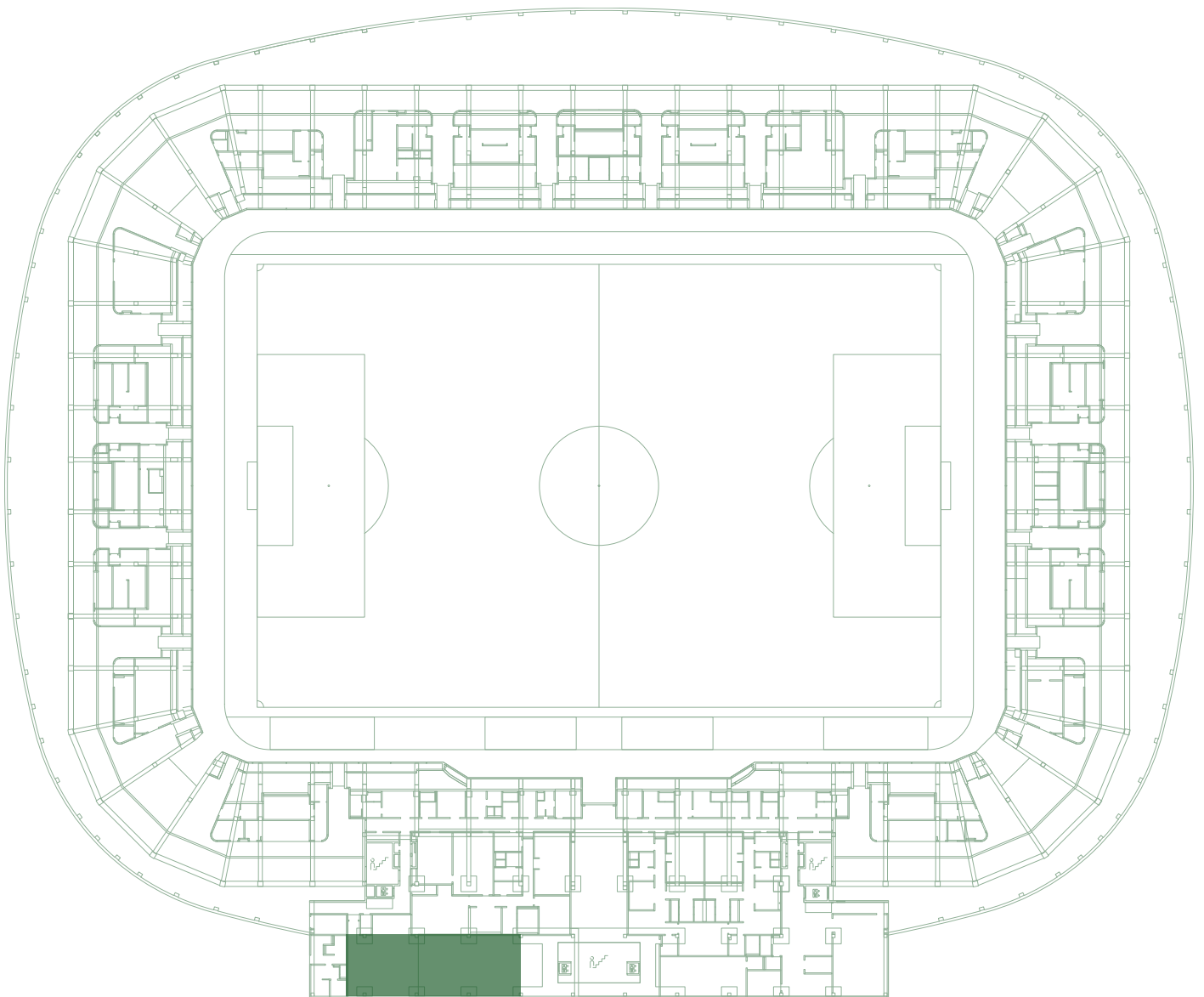


**Pomieszczenie o charakterze usługowym,
działalność gastronomiczna – restauracyjna**

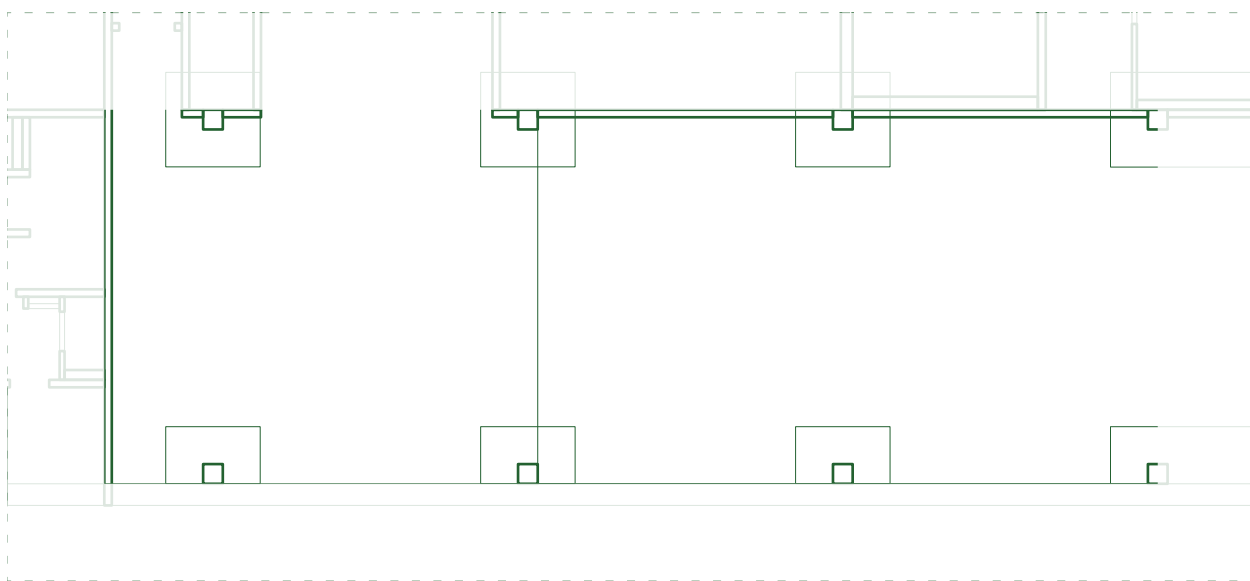
• Charakterystyka

Pomieszczenie zlokalizowane na parterze budynku klubowego – **Trybuna Zachodnia**. W sali restauracyjnej przewidziano utworzenie sanitariatów. Pomieszczenie zlokalizowane jest przy wejściu głównym na Stadion Piłkarski (lokal posiada odrębne wejście, jest dostępny przez cały czas). Przeszkłone od strony zachodniej.

• Lokalizacja pomieszczenia **Lokalizacja pomieszczenia**



• **Plan pomieszczenia**



1a 

• Dostępne udogodnienia



Możliwość montażu klimatyzacji



Ogólnodostępny parking



Zasilanie elektryczne o mocy 102 kW

• Kontakt



Zagłębiowski Park Sportowy sp. z o.o.
ul. gen. Mariusza Zaruskiego 2, 41-219 Sosnowiec

tel.: +48 797 772 377

e-mail: biuro@zps-sosnowiec.pl

https: www.zps-sosnowiec.pl